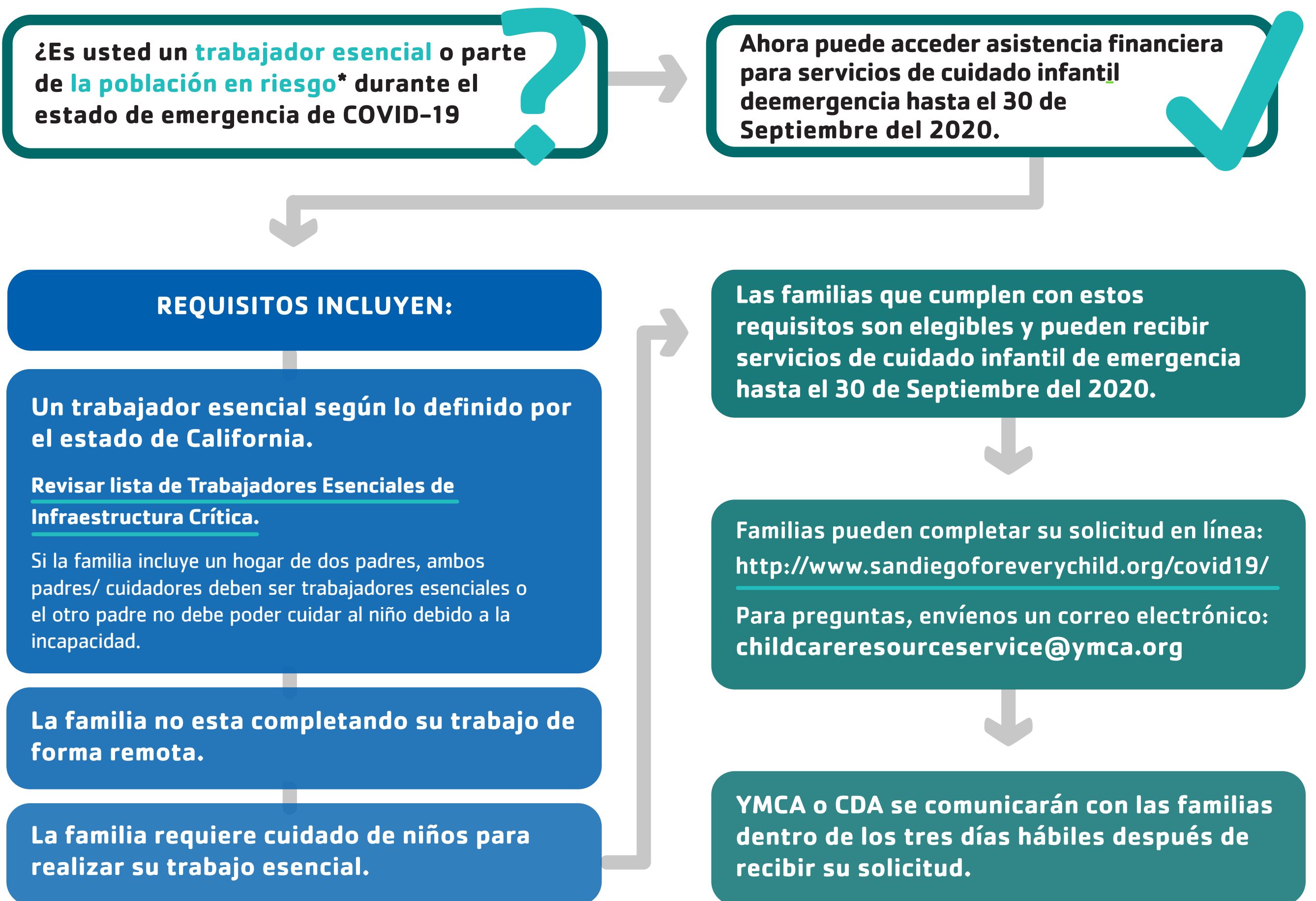


SOLICITUD PARA SERVICIOS DE CUIDADO INFANTIL DE EMERGENCIA EN SAN DIEGO PARA TRABAJADORES ESENCIALES Y POBLACIONES EN RIESGO DISPONIBLE HASTA EL 30 DE SEPTIEMBRE DEL 2020

YMCA CHILDCARE RESOURCE SERVICE | CHILD DEVELOPMENT ASSOCIATES | SAN DIEGO FOR EVERY CHILD

Las dos agencias de Programas de Pago Alternativo del condado de San Diego, Child Development Associates y YMCA Childcare Resource Service, están trabajando juntos para proporcionar asistencia financiera a los trabajadores esenciales de cuidado infantil y las poblaciones en riesgo. Las familias elegibles recibirán una cantidad determinada como beneficio que pueden usar con su proveedor de cuidado infantil actual o nuevo. Los proveedores deben estar ubicados en el condado de San Diego. Hay disponible una cantidad limitada de fondos, por lo tanto, es poco probable que todas las familias elegibles reciban servicios.



Favor de contactar la línea de Referencia de Cuidado Infantil al **1-800-481-2151** o por correo electrónico a **myreferral@ymca.org** para obtener una lista de proveedores de cuidado infantil localizados en el condado de San Diego. Tener un proveedor acelerará su aprobación para el subsidio de cuidado infantil.

*Poblaciones en riesgo incluyen: niños en riesgo de abuso, negligencia o explotación; niños elegibles a través del Emergency Child Care Bridge Program para niños adoptivos; familias sin hogar o hijos de sobrevivientes de violencia doméstica.